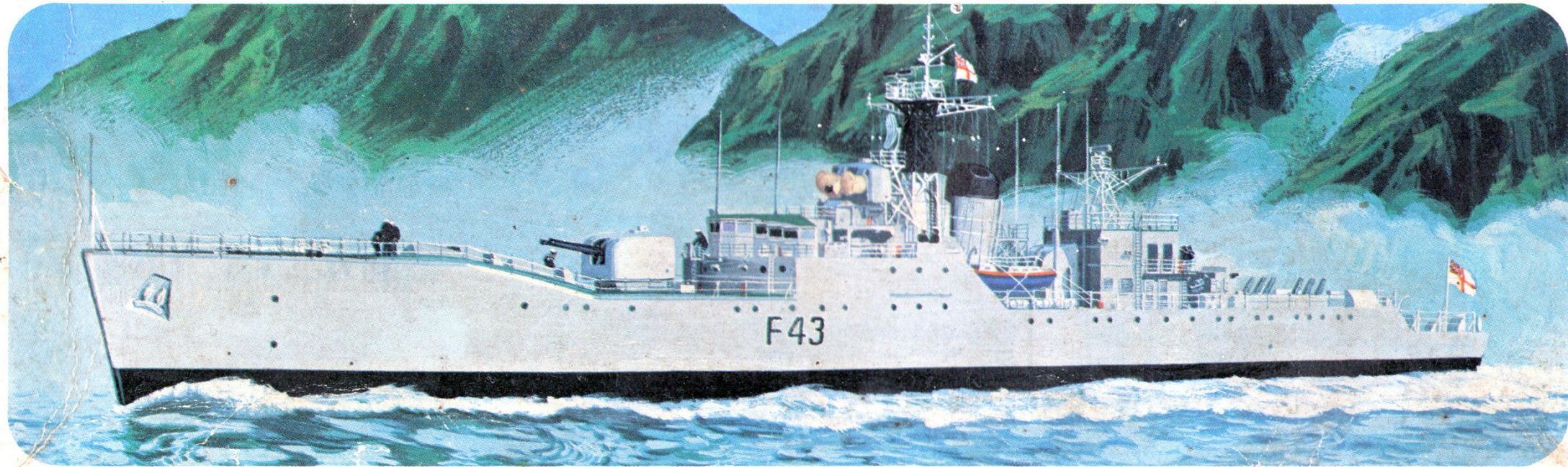


HMS Torquay—Anti-submarine Frigate

frog 1:500
SCALE



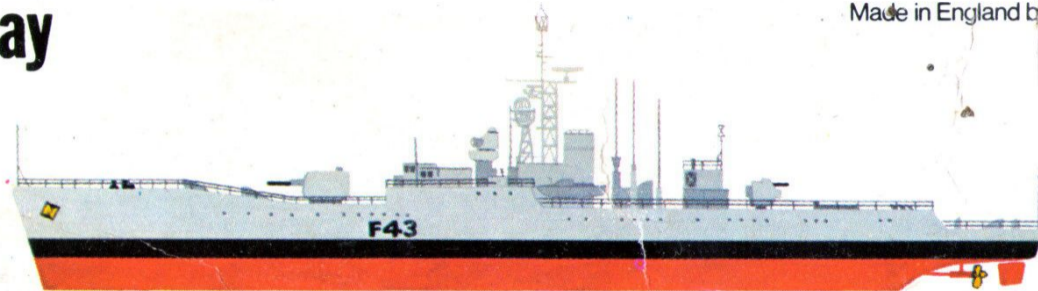
frog
®

**Colour
Painting
Guide** ©

This kit requires cement and paint.

HMS Torquay

Made in England by **ROVEX** Models and Hobbies.





59 beautifully detailed parts including display stand Rotatable gun turrets Length of model $8\frac{7}{8}$ "

59 pièces particulièrement fidèles, y compris un stand d'exposition Canons à tourelle rotative Largeur du modèle réduit 22.5cm

59 prachtig gedetailleerde onderdelen, waarbij een standaard Draaibare geschutskoepels Het model is 22.5cm lang

59 praktfulle deler med alle detaljer, inkludert oppstillingsfot Dreibare kanontårn Modellen er 22.5cm lang

59 prächtig detaillierte Teile, einschließlich Ständer Drehbare Waffendrehstände Länge des Modells 22.5cm

59 piezas magníficamente detalladas, con plataforma de posicionamiento Torretas de cañón giratorias Longitud del modelo 22.5cm

59 erittäin yksityiskohtaista osaa ja jalusta Pyörivät panssaritornit Mallin pituus 22.5cm

59 parti in magnifico dettaglio comprendenti anche un sostegno per mostra Torrette per mitragliatrici rotanti Lunghezza del modello 22.5cm

HMS Torquay 1:500 SCALE



frog
®

F125



1 : 500
SCALE

MODEL

08/235/1

F.125

H.M.S. TORQUAY

Anti-Submarine Frigate

Scale model assembly kit.

In the event of a part being missing or faulty, fill in your name and address here, and cut round the dotted line. Fill in the number of the part overleaf and return the slip to the address shown.

PLEASE USE BLOCK LETTERS

Name

Address

F.125 H.M.S. TORQUAY

ENGLISH INSTRUCTIONS

Test assembly position and fit of parts before cementing. Paint small parts before assembly and assemble in sequence shown.

ANWEISUNGEN AUF DEUTSCH

Vor dem Zusammenkitten, Montage der Teile, sowie deren gute Passung überprüfen. Kleine Teile vor dem Montieren anstreichen und in der vorgeschriebenen Folge zusammenbauen.

CONSIGNES EN FRANCAIS

Essayer la position de montage et l'ajustage des pièces avant de les coller. Peindre les petites pièces et puis les monter dans l'ordre indiqué.

ANVISNINGER PA NORSK

Prøv sammensetting og at delene passer før de limes. Mal små deler før sammensettingen, og sett dem sammen i angitt rekkefølge.

ISTRUZIONI IN ITALIANO

Provare la posizione di montaggio ed attacco delle parti prima di cementare. Verniciare le parti piccole prima del montaggio e montare nell'ordine indicato.

AANWIJZINGEN, NEDERLANDS

Alvorens de delen aan elkaar te lijmen eerst controleren hoe deze samengevoegd worden en of ze passend zijn. Verf de kleinere delen voordat ze gemonteerd worden en zet dan het model in de aangegeven volgorde in elkaar.

INSTRUCCIONES EN ESPANOL

Ponga a prueba la posición de montaje y ajuste de piezas antes de encolarlas. Pinte las piezas pequeñas antes de montar y entonces monte en el orden mostrado.

SUOMALAISET RAKENNUSOHJEET

Kokeile osien asennus ja sopivuus ennen liimaamista. Maalaa pienet osat ennen kokoon panoa ja kokoa esitetyssä järjestyksessä.

H.M.S. Torquay

Anti-Submarine Frigate

H.M.S. Torquay, the first ship to be completed of the "Whitby" class Anti-Submarine Frigates, was launched in 1954. Frigates of this class are designed primarily as Anti-submarine vessels and are fitted with the latest equipment for locating and destroying submarines, including facilities for directing Anti-Submarine aircraft.

Die kgl. brit. Torquay war die erste fertiggestellte U-Bootabwehr-Fregatte der Whitby-Klasse und wurde im Jahre 1954 vom Stapel gelassen. Die Fregatten dieser Klasse werden im wesentlichen als U-Bootabwehrschiffe gebaut und sind mit den modernsten Ausrüstungen zur Auffindung und Vernichtung von U-Booten ausgerüstet, einschliesslich Einrichtungen zum Richtungsgeben für Abwehrflugzeuge.

La H.M.S. Torquay, premier bâtiment des frégates anti-sous-marins Classe Whitby que l'on ait achevé, fut lancée en 1954. Les frégates de cette classe sont conçues avant tout comme vaisseaux anti-sous-marins et sont dotées de l'équipement le plus moderne pour déceler et détruire les sous-marins, notamment les moyens pour diriger les avions anti-sous-marins.

H.M.S. Torquay, det første fartøyet av "Whitby"-klassen anti-ubåtfregatter som ble ferdig, ble sjøsatt i 1954. Fregattene av denne klassen er først og fremst bygget for å gjøre tjeneste mot ubåter, og de er utstyrte med det mest moderne utstyr for oppsøking og uskadeliggjørelse av ubåter, inkludert utstyr for ledelse av fly mot ubåter.

La Torquay, la prima delle fregate caccia-sommergibili classe Whitby a venir completata, venne varata nel 1954. Le fregate di questa categoria svolgono essenzialmente la caccia ai sottomarini e sono dotate delle più recenti apparecchiature per localizzazione e affondamento, inclusi impianti per dirigere gli aerei d'attacco.

H.M.S. Torquay, het eerste voltooide vaar-tuig van de Whitby klasse fregatten, liep in 1954 van stapel. Fregatten van deze klasse zijn in de eerste plaats bestemd om onderzeeboten op te sporen en te vernietigen en zijn voor dit doel met de modernste apparatuur uitgerust, inclusief middelen om vliegtuigen die in deze taak assisteren naar een zeker doel te geleiden.

El H.M.S. Torquay, el primer ejemplar de fragata anti-submarina de la clase "Whitby", fue lanzado en 1954. Las fragatas de este tipo fueron diseñadas principalmente como embarcaciones anti-submarinas y están provistas con los equipos más avanzados para localizar y destruir submarinos, incluyendo facilidades para dirigir aviones anti-submarinos.

H.M.S. Torquay oli "Whitby" luokan ensimmäiseksi valmistunut anti-sukellusvenefregatti, se laski teloilta 1954. Tämän luokan fregatit on suunniteltu etupäässä anti-sukellusvene aluksiksi ja ne ovat varustetut mitä nykyaikaisimmin laittein sukellusveneiden etsintään ja tuhoamiseen, kuin myös edellytyksin ohjataksaan anti-sukellusvenelentokoneita kohteisiinsa.

frog

1 : 500
SCALE

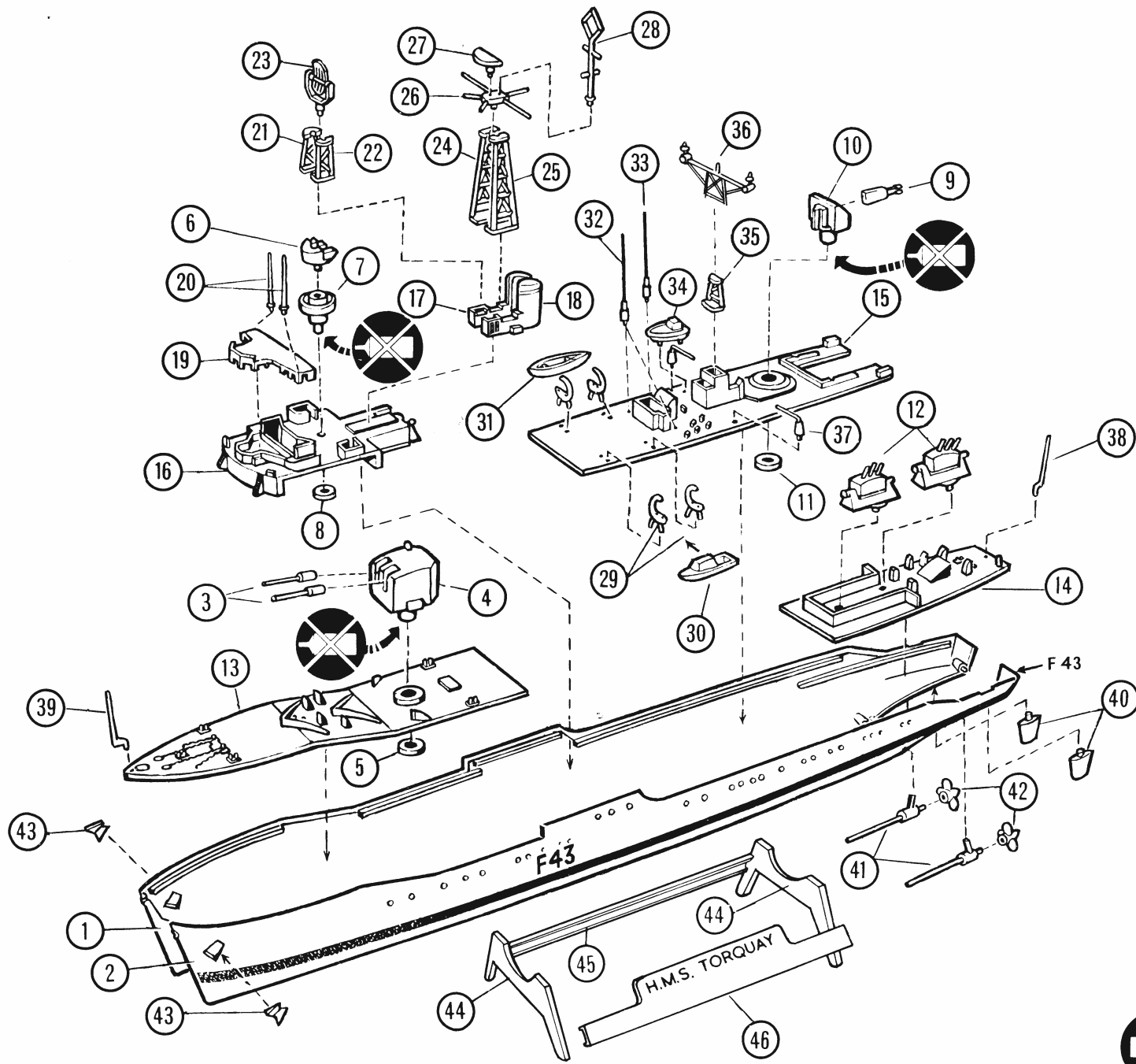
MODEL

08/235/1

F.125

**H.M.S.
TORQUAY**

**Anti-Submarine
Frigate**



Cement parts together.
Teile zusammenkitten.
Coller les pièces ensemble.
Lim delene sammen.
Cementare le parti l'una con l'altra.
Delen aan elkaar lijmen.
Encuele las piezas.
Osat liittamaan yhteen.



Do not cement together.
Nicht zusammenkitten.
Ne pas coller ensemble.
Lim ikke delene sammen.
Non cementare le parti insieme.
Niet vastlijmen.
No encuele las piezas.
Osia ei liittamaa yhteen.

SEE OVERLEAF FOR SPARE PARTS

ROVEX Limited

WESTWOOD, MARGATE, KENT,
CT9 4JX, ENGLAND.

F.125 H.M.S. Torquay

PART NO.

