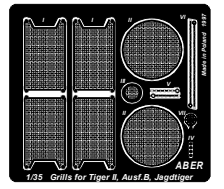
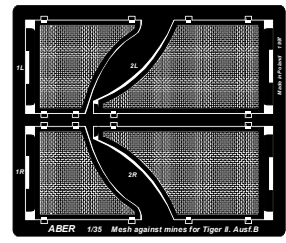
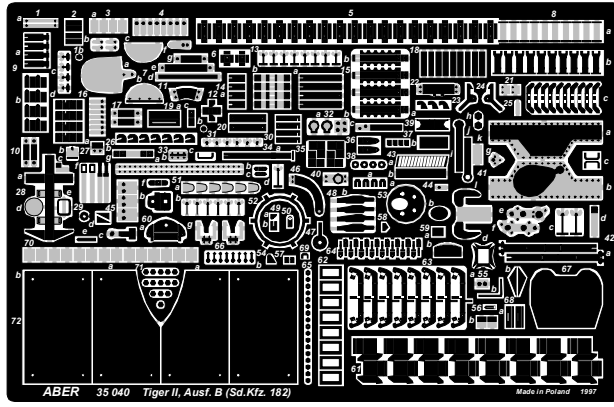


King Tiger

Pz.Kpfw.VI, Ausf.B, Tiger II

1/35 scale update for Tamiya model

ABER® **35 040**
 WWW.ABER.NET.PL Made in Poland © 1997



WARNING

Any unauthorized copying, producing and reproducing of ABER company products, or any part thereof, is strictly prohibited and any such action establishes liability for a civil action and may give rise to criminal prosecution.

Please note that, for purpose of improvement ABER sets designs are subjects to change without notice. Proszę mieć na uwadze fakt, że zestawy ABER mogą ulec zmianie ze względu na ulepszenia, bez powiadomienia.

Use Cyanoacryl glue
 kleić klejami cyjanoakrylowymi

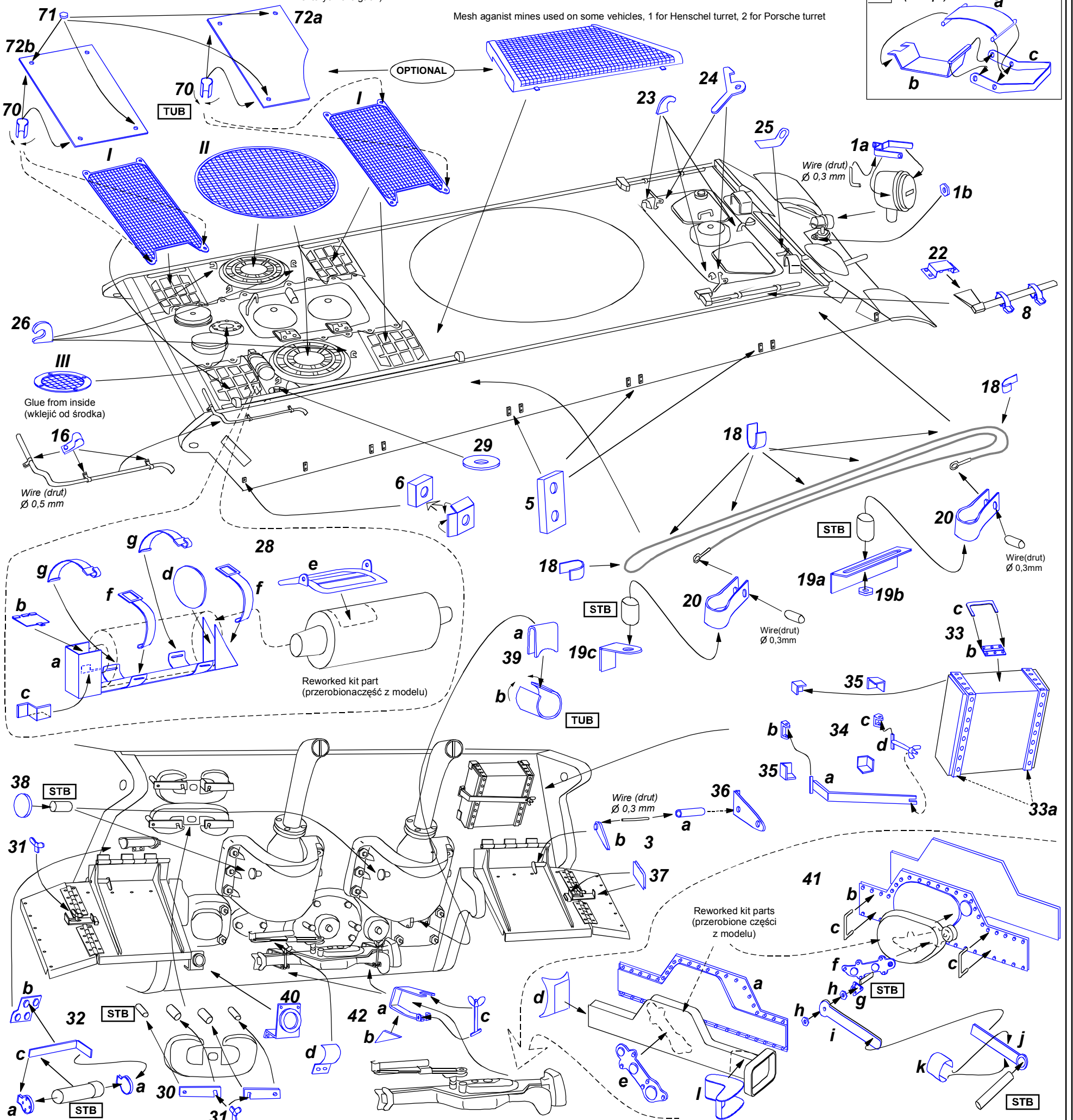
We advise that better method to join metal to metal is soldering. Use ABER soldering solution AF20 (doradzamy łączenie części metalowych za pomocą lutownia. Zastosuj nasz topnik AF20)

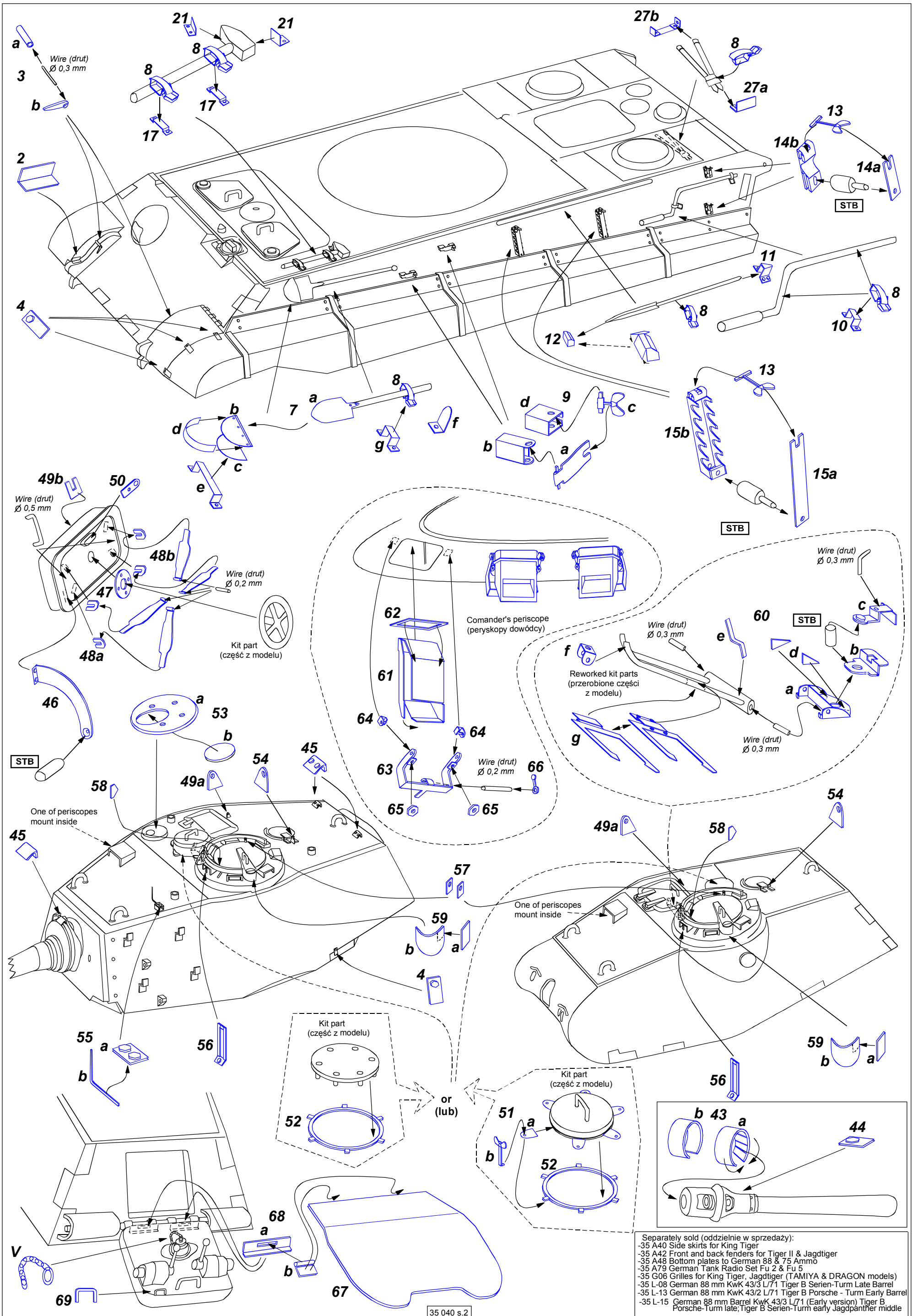
OSTRZEŻENIE

Jakiegolwiek kopiowanie, produkowanie i reprodukcja wyrobów firmy ABER bez zezwolenia, w całości lub części jest surowo zabronione. Powyższe działania powodują powstanie odpowiedzialności cywilnej oraz mogą spowodować wszczęcie postępowania karnego.

Parts no 72a & 72b anti aircraft armour were used on some late Henschel turret (osłony przeciw samolotom były używane na niektórych czołgach)

Mesh against mines used on some vehicles, 1 for Henschel turret, 2 for Porsche turret





Separately sold (oddzielnie w sprzedaży):

- 35 A40 Side skirts for King Tiger
- 35 A42 Front and back fenders for Tiger II & Jagdtiger
- 35 A48 Bottom plates to German 88 & 75 Ammo
- 35 A79 German Tank Radio Set Fu 2 & Fu 5
- 35 G06 Grilles for King Tiger, Jagdtiger (TAMIYA & DRAGON models)
- 35 L-08 German 88 mm KwK 43/3 L/71 Tiger B Serien-Turm Late Barrel
- 35 L-13 German 88 mm KwK 43/2 L/71 Tiger B Porsche - Turm Early Barrel
- 35 L-15 German 88 mm Barrel KwK 43/3 L/71 (Early version) Tiger B Porsche-Turm late; Tiger B Serien-Turm early Jagdpanther middle