

Spitfire Canada Instructions

No. 4193 Heroes of the Sky



Let's Build.

Consignes Spitfire Canada

N° 4193 Héros du Ciel



The Supermarine Spitfire is a British single-seat fighter aircraft used by the Royal Air Force and many other Allied countries throughout the Second World War.

After the Battle of Britain, the Spitfire became the backbone of RAF Fighter Command and saw action in the Europe, the Pacific and South-East Asia. Much loved by its pilots, the Spitfire saw service in several roles, including interceptor, photo-reconnaissance, fighter-bomber, carrier-based fighter, and trainer; and was built in many different variants.

The Spitfire continued to play increasingly diverse roles throughout WWII and beyond, often in air forces other than the RAF. For example, the Spitfire became the first high-speed photo-reconnaissance aircraft to be operated by the RAF. Sometimes unarmed, they flew at high, medium and low altitudes, often ranging far into enemy territory to closely observe and provide an almost continual flow of valuable intelligence information throughout the war.

Le Supermarine Spitfire est un appareil monoplace britannique utilisé par la Royal Air Force, ainsi que par beaucoup de pays alliés durant toute la Deuxième Guerre mondiale.

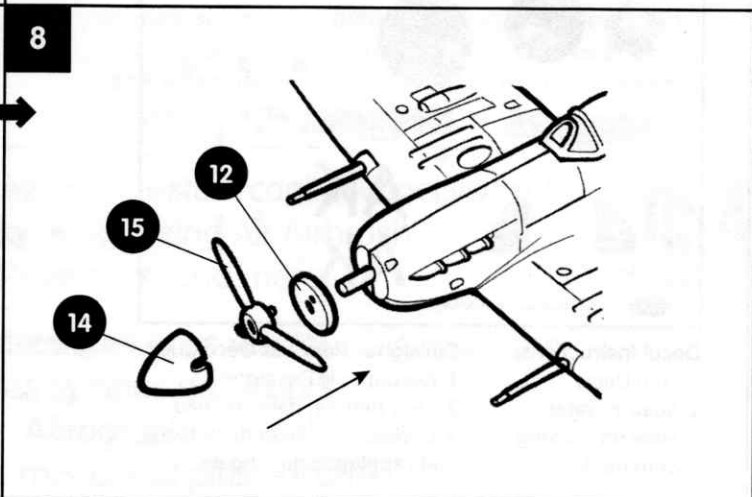
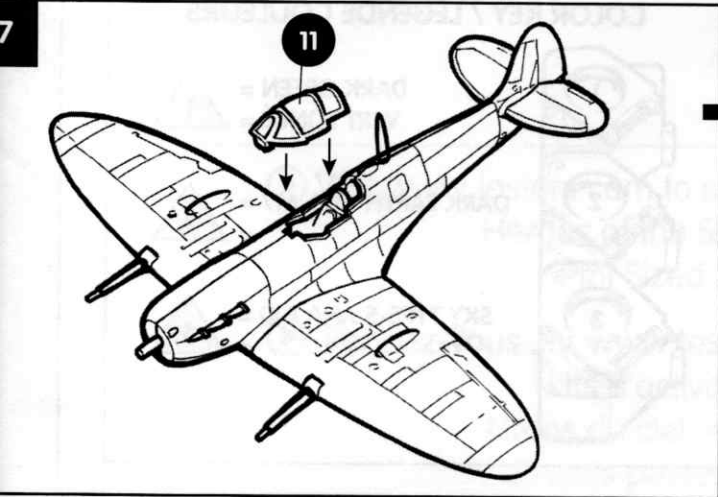
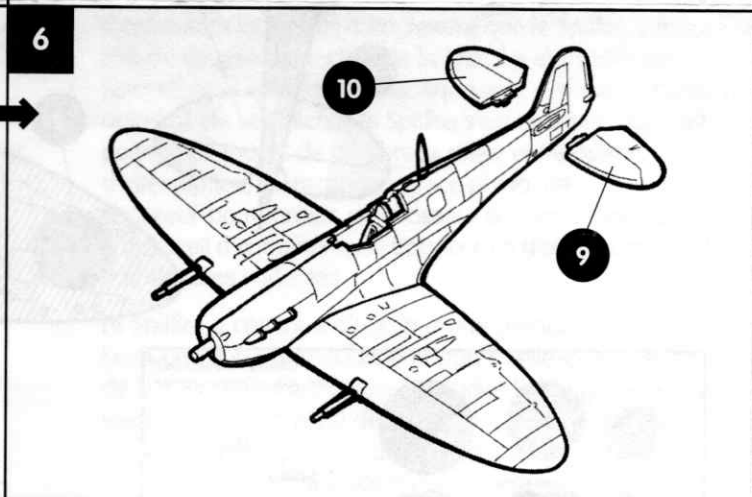
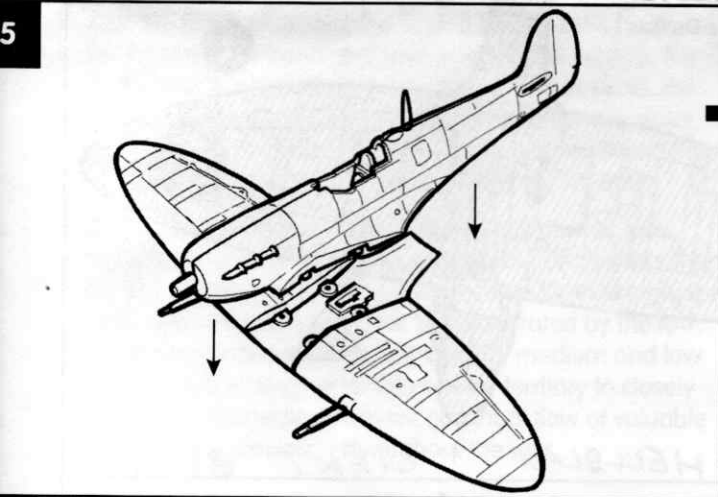
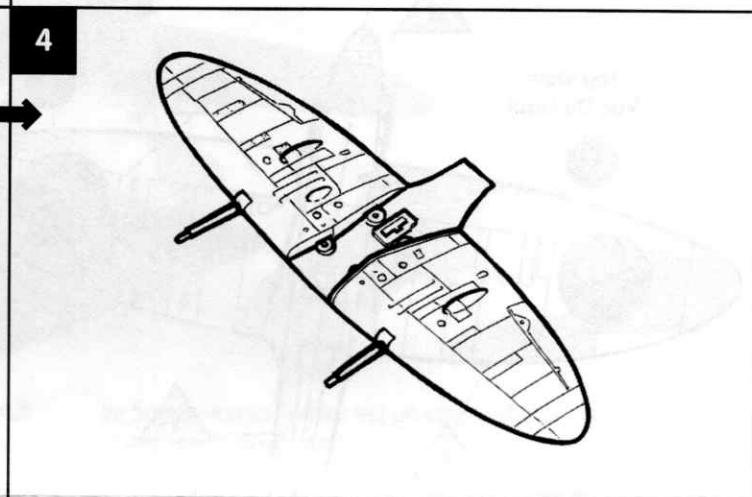
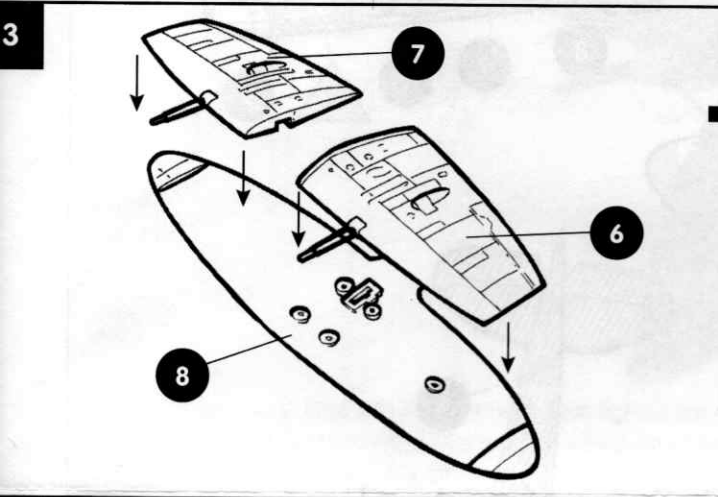
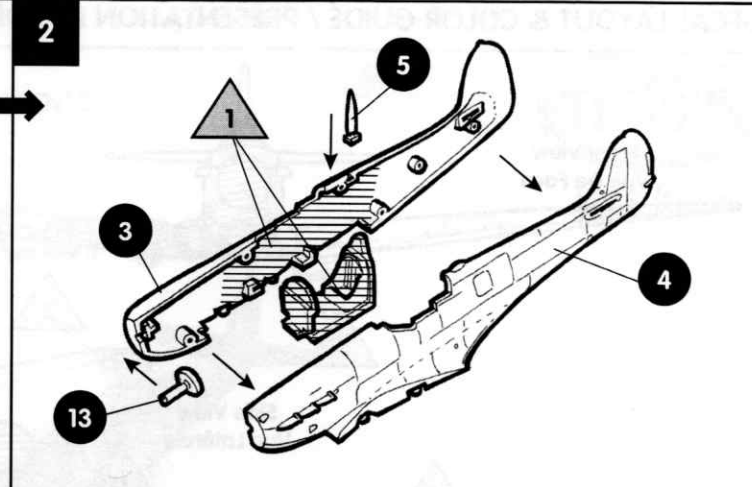
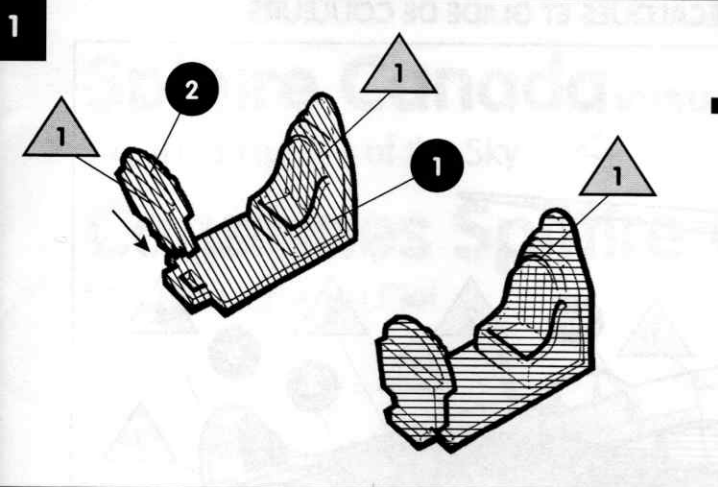
C'est durant la Bataille d'Angleterre que le Spitfire a assuré son rôle de chasseur principal de la RAF. Il a alors été utilisé en Europe, ainsi que dans le Pacifique et le sud-est de l'Asie. Très apprécié de ses pilotes, le Spitfire s'est avéré un appareil polyvalent, jouant de nombreux rôles, entre autres, d'interception, de reconnaissance photo, de chasseur-bombardier, de chasseur sur porte-avion et d'appareil d'entraînement. L'appareil a d'ailleurs connu de nombreuses variantes.

Le Spitfire a continué d'occuper une grande place durant la Deuxième Guerre mondiale et après celle-ci, souvent au sein de forces aériennes autres que celle de l'Angleterre. Par exemple, le Spitfire est devenu le premier appareil de reconnaissance photo à grande vitesse de la RAF. Parfois sans armes, le Spitfire volait à haute, moyenne ou basse altitude, souvent loin derrière les lignes ennemies, pour observer de près les mouvements de troupes et ainsi approvisionner en information vitale les forces alliées tout au long de la guerre.

► Visit www.testors.com to see all of Testors cool new activity sets:
Heroes of the Sky • Amazing Air Airbrush
Pint Sized Projects • and more!



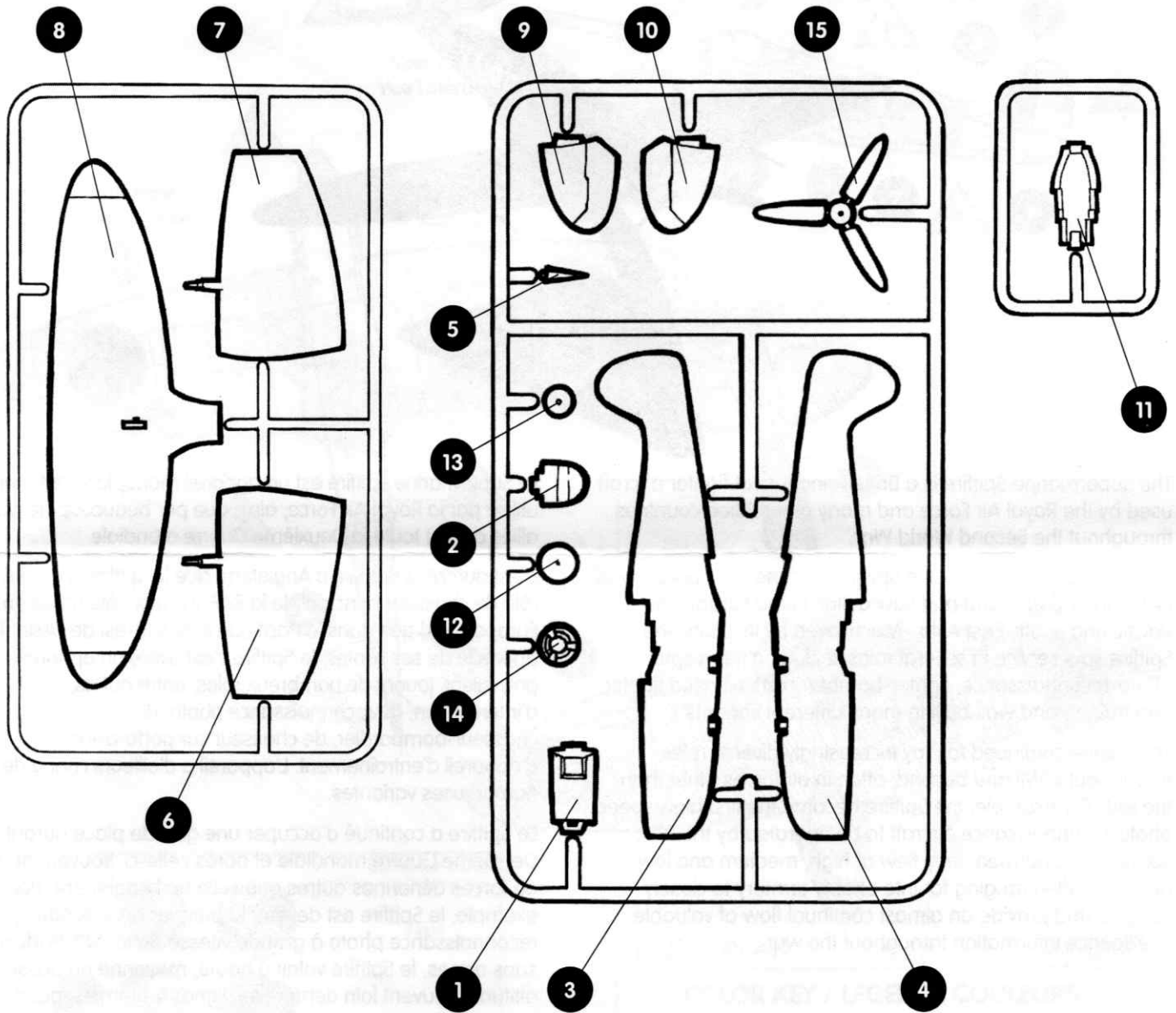
► Rendez-vous sur www.testors.com pour voir tous les nouveaux
kits d'activités sympas de Testors:
Héros du ciel • Aérographe Amazing Air
Projets petites mains • et plus encore!



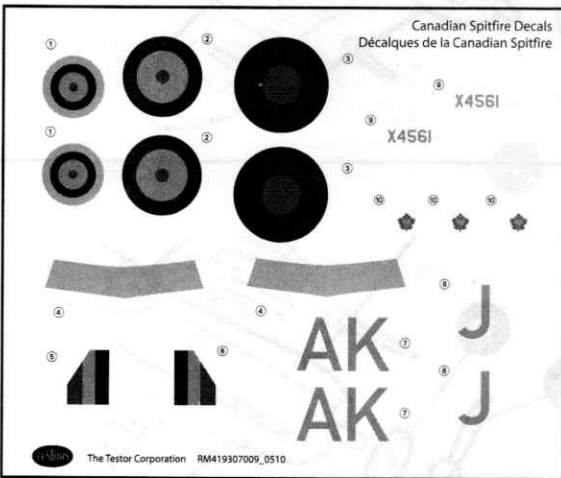
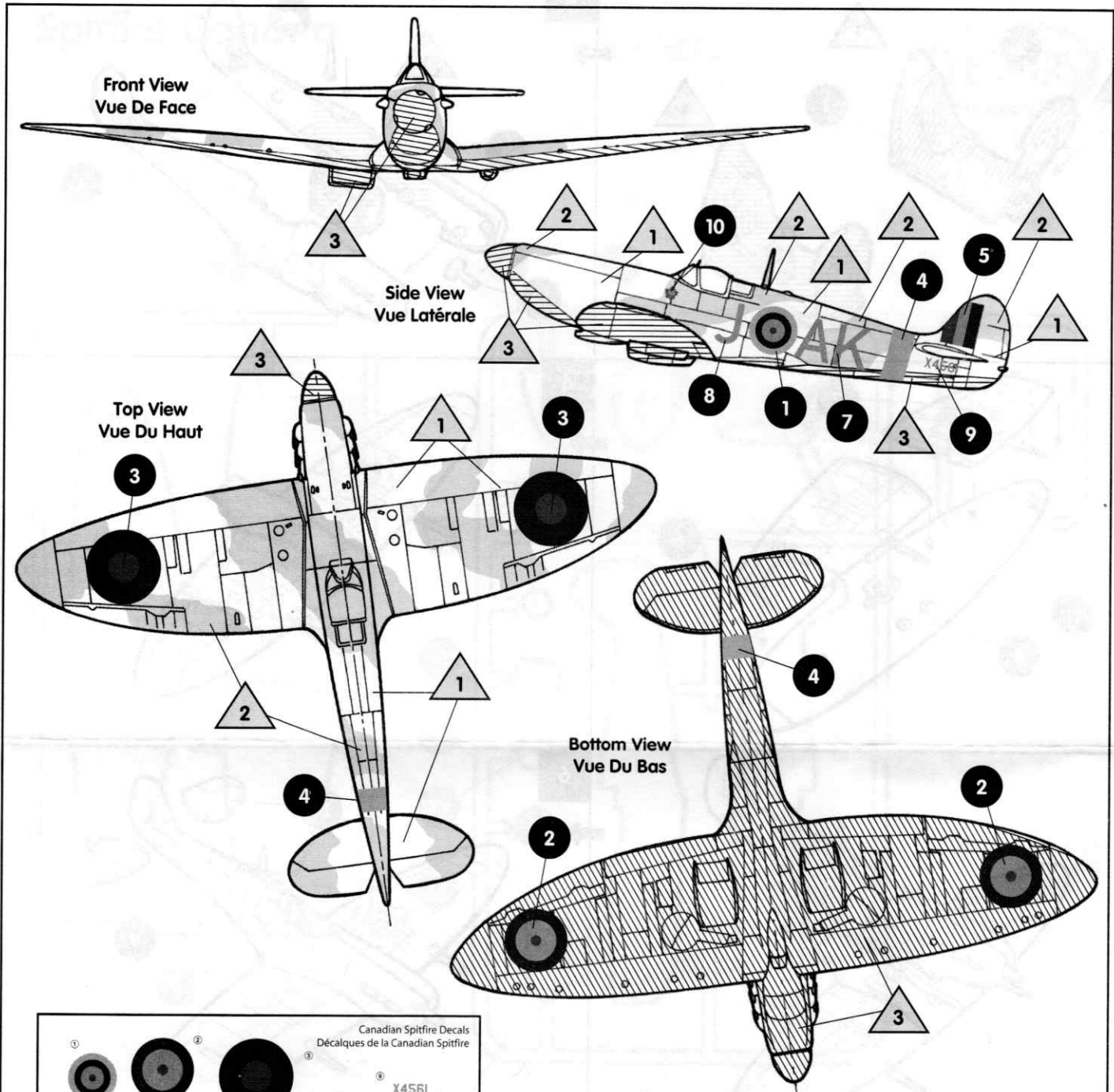
Spitfire Canada



Let's Build.



DECAL LAYOUT & COLOR GUIDE / PRÉSENTATION DES DÉCALQUES ET GUIDE DE COULEURS



Decal Instructions:
 1. Trim Decal
 2. Soak in water
 3. Slide off backing onto model

Consignes Pour Les Décalques:
 1. Découper le Décalque
 2. Faire tremper dans de l'eau
 3. Détacher le papier de dessous et l'appliquer au modèle

HELLBLAU LIGHT BLUE

COLOR KEY / LÉGENDE COULEURS

DARK GREEN = VERT FONCÉ =

DARK EARTH ANA 617 = =

SKY TYPE-S ANA 610 = =