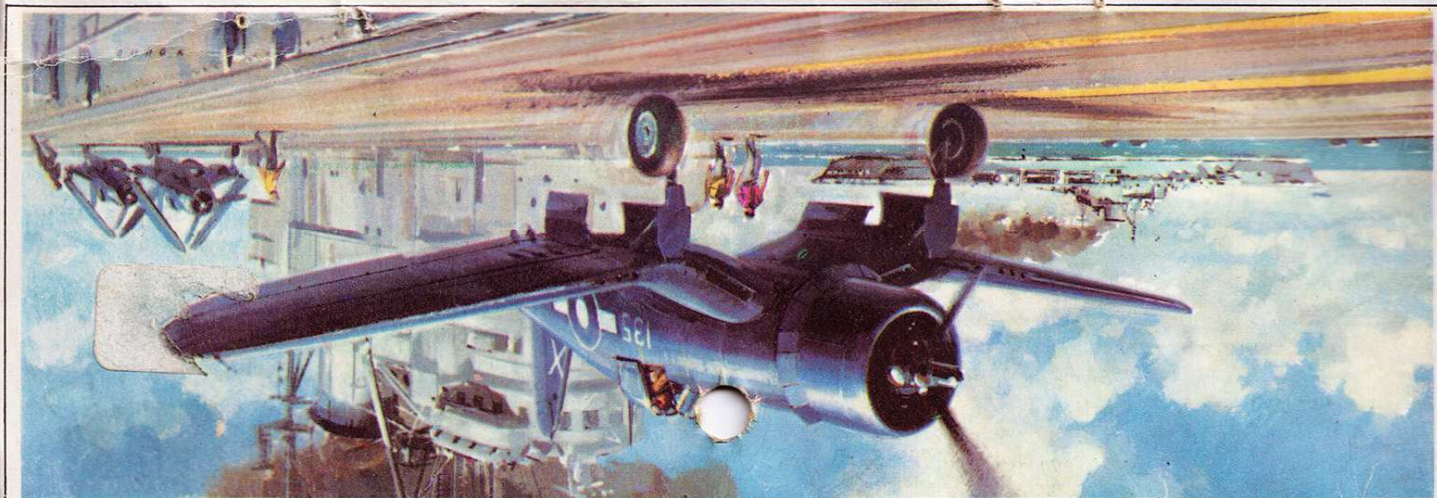


F243F

Chance Vought Corsair

1:72 SCALE INTERNATIONAL ASSEMBLY KIT

FROG



FROG

Colour Painting Guide  
Chance Vought Corsair

1:72 SCALE INTERNATIONAL ASSEMBLY KIT

Corsair IV. 1842 Sqn, HMS Formidable, July 1945



F4U-1D Corsair. No.2 Support Unit Wing, Royal New Zealand Air Force, 1945

ROVEX Tri-ang

made in Great Britain by Rovex Tri-ang Limited



Multi lingual assembly pictures!  
Choice of markings for one of two different models



Gemakkelijk te volgen Nederlandse instructies. Bevat onderdelen en merktekens voor één model!



Übersichtliche deutsche Zusammenbauanleitung. Enthält Teile und Markierungen für ein Modell!



Suomenkieliset ohjeet. Sisältää yhden mallin osat ja tunnukset!



Instruktioner på svenska. Innehåller delar och emblem för en modell!

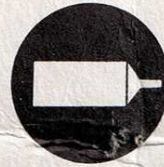


Instructions faciles à suivre en Français. Comprend pièces et décorations pour un modèle!



Istruzioni in Italiano facili da eseguire. Parti e insegne per un modello sono incluse!

Symbols used in assembly diagrams.  
 Symboles employés sur les diagrammes d'assemblage.  
 In den Zusammenstellungsskizzen verwendete Zeichen.  
 Tekens die in de monteringsdiagrammen gebruikt worden.  
 Teckenförklaring till sammanfogningsdiagram.  
 Simboli usati nello schema de montaggio.  
 Asennuskuvioissa käytettyjen merkkien selitykset.



Cement parts together.  
 Coller les pieces ensemble.  
 Teile zusammenleben.  
 Cemeteer de delen samen.  
 Limma ihop delarna.  
 Cementare le parti l'una con l'altra.  
 Usat liimataa yhteen.



Do not cement together.  
 Ne pas coller ensemble.  
 Nicht zusammenkleben.  
 Cemeteer niet samen.  
 Limma inte ihop delarna.  
 Non cementare le parti.  
 Osia ei liimata yhteen.



Shape with a hot knife.  
 Former au canif chaud.  
 Mit einem heissen Messer formen.  
 Vorm met een heet mes.  
 Forma med varm kniv.  
 Modellare con la lama di un coltello.  
 riscaldata.  
 Muovattaa kuumalla veitsella.



Choice of parts provided.  
 Choix de pieces fournies.  
 Mitgelieferte Auswahl an Teilen.  
 Keuze van beschikbare onderdelen.  
 Dessa delar medföljer för valfri användning.  
 Particolari a scelta.  
 Osien kaytto valinnanvaraista.



Paint parts before using.  
 Peindre les pieces avant l'emploi.  
 Die Teile sollen vor Benutzung bemalt werden.  
 De onderdelen voor het gebruik schilderen.  
 Mala delarna före användningen.  
 Verniciare le parti prima di montarle.  
 Maalattaa osat ennen kokoaamista.



Cut with a sharp knife.  
 Couper avec un couteau tranchant.  
 Mit einem scharfen messe schneiden.  
 Snij met een scherp mes.  
 Skär med en skarp kniv.  
 Tagliare con un coltello affilato.  
 Leikatkaa terävällä veitsellä.



Insert small weight  
 Introduire le petit contrepoids.  
 Das kleine Gewicht soll eingesteckt werden.  
 Een klein gewichtje invoegen.  
 Stick in en liten tyngd.  
 Introdurre il piccolo peso  
 Lisätää pieni paino.

