



# A Snap 'n' Glue Construction Kit

## VICKERS-SUPERMARINE SPITFIRE Mk1a N01071

**MAKE:** Vickers - Supermarine Spitfire Mk 1a.  
**ROLE:** Single-seat fighter.  
**POWERED BY:** One 1,030h.p. Rolls-Royce Merlin III 12-cylinder engine.  
**PERFORMANCE:** Maximum speed 365m.p.h. at 18,600ft, service ceiling 35,500ft, rate of climb 2,175ft/min.  
**DIMENSIONS:** Wing span 36ft 10in, length 29ft 11in, height 11ft 5 1/2in.

**MARQUE:** Vickers - Supermarine Spitfire Mk 1a.  
**ROLE:** Avion de chasse monoplace.  
**PROPULSE PAR:** Un moteur Rolls-Royce Merlin III de 12 cylindres développant 1030ch.  
**PERFORMANCES:** Vitesse maximum de 584km/h à 5670m, plafond de service de 10.820m, taux d'ascension de 661m/minute.  
**DIMENSIONS:** Envergure de 11,23m; Longueur de 9,12m; Hauteur de 3,49m.

**HERSTELLER:** Vickers - Supermarine Spitfire Mk 1a.  
**EINSATZROLLE:** Einsitziges Kampfflugzeug.  
**ANTRIEB:** Ein 1030-PS, Rolls-Royce Merlin III, 12-Zylinder-Motor.  
**LEISTUNG:** Maximale Geschwindigkeit: 584km/h bei 5670m Höhe; Maximale Betriebshöhe: 10.820m. Anstiegsgeschwindigkeit: 661m/min.  
**ABMESSUNGEN:** Flügelspannweite: 11,23m; Länge: 9,12m; Höhe: 3,49m.  
**WAFFENBESTÜCKUNG:** Acht 0,303-Zoll-Browning-Maschinengewehre in den Flügeln.

**TIPO:** Vickers - Supermarine Spitfire Mk 1a.  
**PAPEL:** Avión de combate monoplaza.  
**ACCIONADO POR:** Un motor de 12 cilindros y 1.030h.p. Rolls-Royce Merlin III.  
**RENDIMIENTO:** Velocidad máxima 584km a 5670m, plafon de servicio 10.820m, velocidad de ascenso 661m/min.  
**DIMENSIONES:** Envergadura de alas 11,23m, largor, 9,12m, altura 3,49m.  
**ARMAMENTO:** 8 ametralladoras Browning 303 en las alas.

**TIPO:** Vickers - Supermarine Spitfire Mk 1a.  
**FUNZIONE:** Caccia monoposto.  
**AZIONATO DA:** Un motore a 12 cilindri e di 1.030 c.v. Rolls-Royce Merlin III.  
**RENDIMENTO:** Velocità massima: 584km/ora a quota 5670m, tangenza pratica: 10.820m, velocità ascensionale 661m. al minuto.  
**DIMENSIONI:** Apertura d'ala: 11,23m, larghezza: 9,12m, altezza: 3,49m.

**ARMAMENT:** Eight .303in Browning machine guns in wings.  
**REMARKS:** Designed by R. J. Mitchell, the prototype Spitfire made its first flight on 5th March, 1936, and entered RAF service in July 1938. At the outbreak of war on 3rd September, 1939, nine squadrons were operational on Spitfire I's and by the time the Battle of Britain began in July 1940, there were 19. When production ceased after the war, over 20,000 Spitfires of all types had been built.

**ARMEMENT:** Huit mitrailleuses Browning de 0.303 pouce dans les ailes.  
**REMARQUES:** Conçu par R. J. Mitchell, le prototype du Spitfire fit son premier vol le 5 mars 1936 et entra en service à la RAF en juillet 1938. Au début de la guerre le 3 septembre 1939, neuf escadrons étaient équipés de Spitfire I's et il y en avait 19 lorsque la bataille de Bretagne débuta en juillet 1940. Lorsque leur production fut interrompue après la guerre, plus de 20.000 Spitfires de tous types avaient été construits.

**ANMERKUNGEN:** Der Prototyp der Spitfire wurde von R. J. Mitchell entworfen, führte seinen Jungfernflug am 5. März 1936 durch und trat im Juli 1938 in den Dienst der RAF ein. Bei Ausbruch des Krieges am 3. September 1939 verfügte neun Geschwader über Spitfires des Typs I und als die Luftschlacht um Großbritannien im Juli 1940 begann waren es bereits 19 Geschwader. Als nach dem Krieg die Produktion eingestellt wurde, waren über 20.000 Spitfires aller Typen gebaut worden.

**COMENTARIOS:** El prototipo del Spitfire, diseñado por R. J. Mitchell, hizo su primer vuelo el 5 de Marzo de 1936, y entro en servicio en la RAF en Julio de 1938. Al estallar la guerra el 3 de Septiembre de 1939, nueve escuadrones operaban con Spitfire I, y al comenzar la Batalla de Inglaterra en Julio de 1940, habia 19. Cuando cesó la producción después de la guerra, se habian construido más de 20.000 Spitfires de todo tipo.

**ARMAMENTO:** Otto mitragliatrici Browning nelle ali.  
**OSSERVAZIONI:** Il prototipo dello Spitfire, ideato da R. J. Mitchell, effettuò il suo primo volo il 5 marzo 1936 ed entrò al servizio della RAF nel luglio del 1938. Allo scoppio della guerra il 3 settembre 1939, nuove squadriglie operarono con apparecchi Spitfire I, e all'inizio della Battaglia dell'Inghilterra nel luglio del 1940, vi erano 19 Spitfire. Quando cessò la produzione dopo la guerra, più di 20.000 Spitfire di ogni tipo erano stati costruiti.

**SPECIAL INSTRUCTIONS** THIS CONSTRUCTION KIT IS DESIGNED TO CLIP TOGETHER, HOWEVER, IF DESIRED FOR ADDED STABILITY THE USE OF AIRFIX ADHESIVE IS RECOMMENDED.

**INSTRUCTIONS PARTICULIERES** CE KIT DE CONSTRUCTION EST CONÇU POUR QUE LES PIÈCES SOIENT AGRAFÉES LES UNES AUX AUTRES. CEPENDANT, POUR ASSURER PLUS DE STABILITÉ, L'EMPLOI D'ADHESIF AIRFIX EST RECOMMANDÉ.

**BESONDERER HINWEIS** DIESES BAUKIT IST ZUM ZUSAMMENKLIPPEN ENTWORFEN, FÜR GEWÜNSCHTE ERHÖHTE STABILITÄT WIRD JEDOCH AIRFIX KLEBSTOFF EMPFOHLEN.

**INSTRUCCIONES ESPECIALES** ESTE JUEGO DE MONTAJE ES ADECUADO PARA EL ACOPLAMIENTO DIRECTO DE LAS PIEZAS, AUNQUE, SI SE DESEA AUMENTAR LA SOLIDEZ, SE RECOMIENDA UTILIZAR ADHESIVO AIRFIX.

**ISTRUZIONI SPECIALI** QUESTO KIT DI COSTRUZIONE È REALIZZATO PERCHÉ I COMPONENTI SI AGGANCIANO INSIEME, TUTTAVIA SE SI DESIDERA AUMENTARE LA STABILITÀ VIENE RACCOMANDATO L'IMPIEGO DELL'ADESIVO AIRFIX.

TO APPLY DECALS, CUT SHEET AS REQUIRED, DIP IN WARM WATER FOR A FEW SECONDS, SLIDE OFF BACKING INTO POSITION SHOWN. USE IN CONJUNCTION WITH BOX ARTWORK.

POUR COLLER LES DÉCALQUES, DECOUPEZ LE MOTIF PLONGEZ-LE QUELQUES SECONDES DANS L'EAU CHAUDE, PUIS POSEZ-LE À L'ENDROIT INDICÉ EN DÉCOLLANT LE SUPPORT PAPIER, UTILISER EN MÊME TEMPS L'ILLUSTRATION DE LA BOÎTE.

UM DIE ABZIEHBILDER AUFZUKLEBEN, DIESE AUSSCHNEIDEN KURZ IN WARMES WASSER TAUCHEN, DANN ABZIEHEN UND WIE ABGEBILDET AUFKLEBEN. IN VERBINDUNG MIT SCHACHTEL-ARTWORK VERWENDEN.

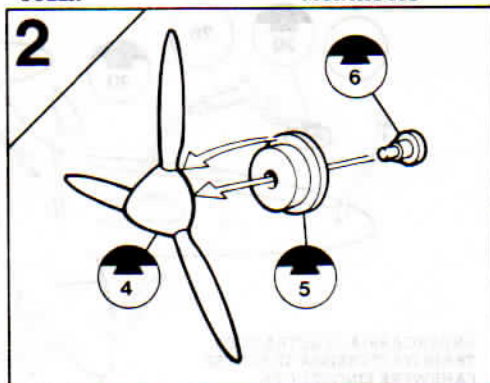
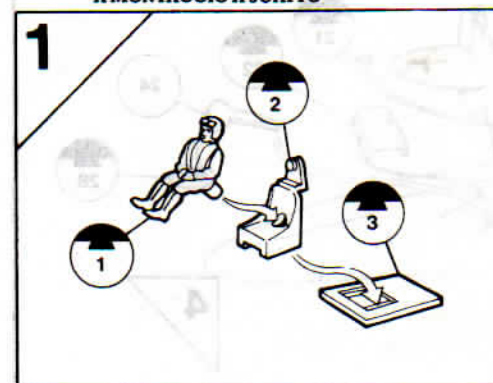
PARA APLICAR LAS CALCOMANIAS, SEPARAR LOS TEMAS DESEADOS, SUMERGIR EN AGUA TIBIA DURANTE UNOS SEGUNDOS Y DESLIZAR LA CALCA EN LA POSICION DEBIDA. VER ILUSTRACIONES DE LA TAPA.

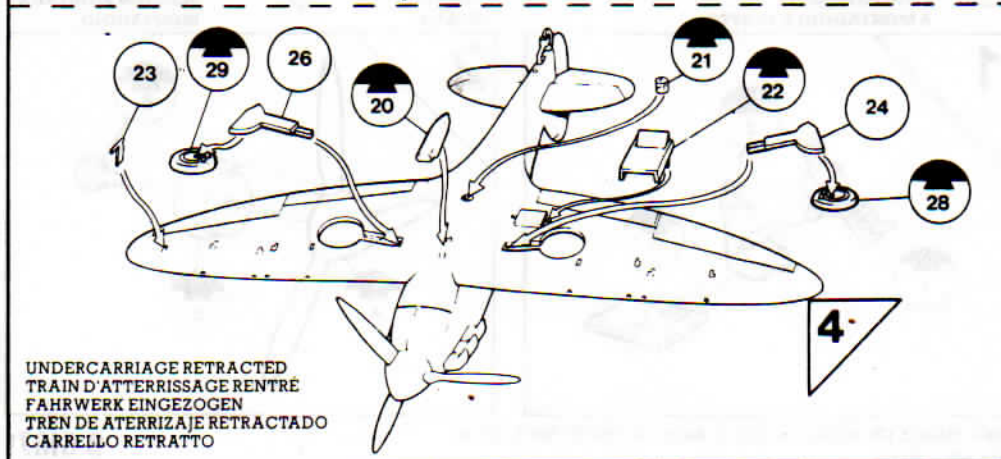
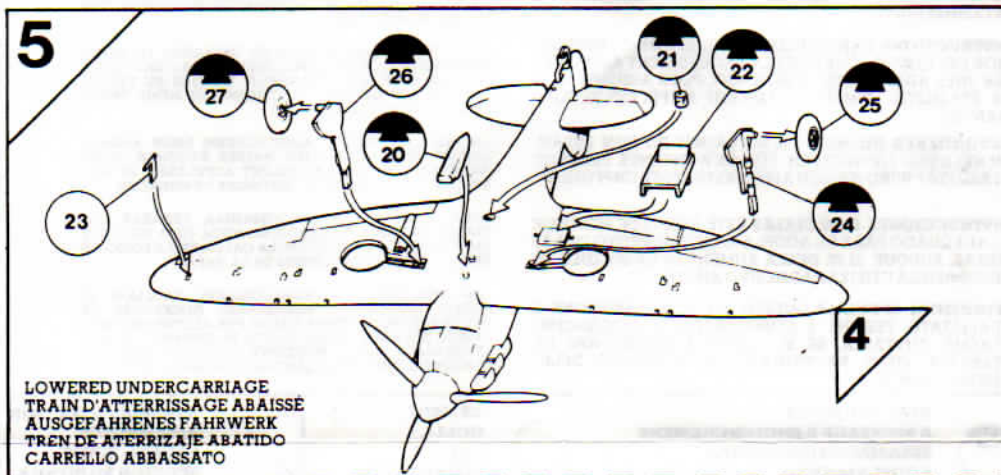
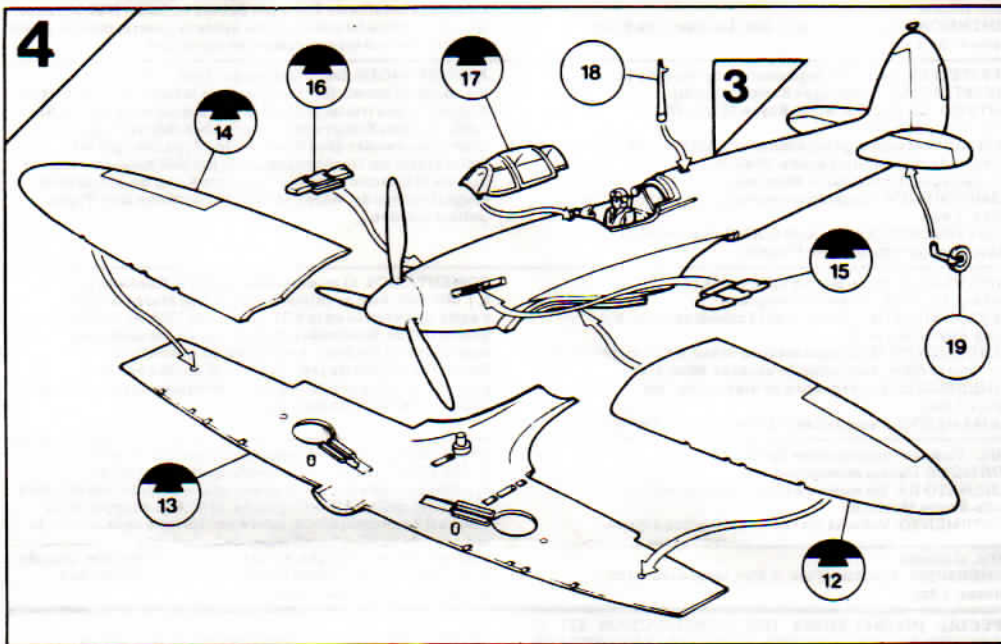
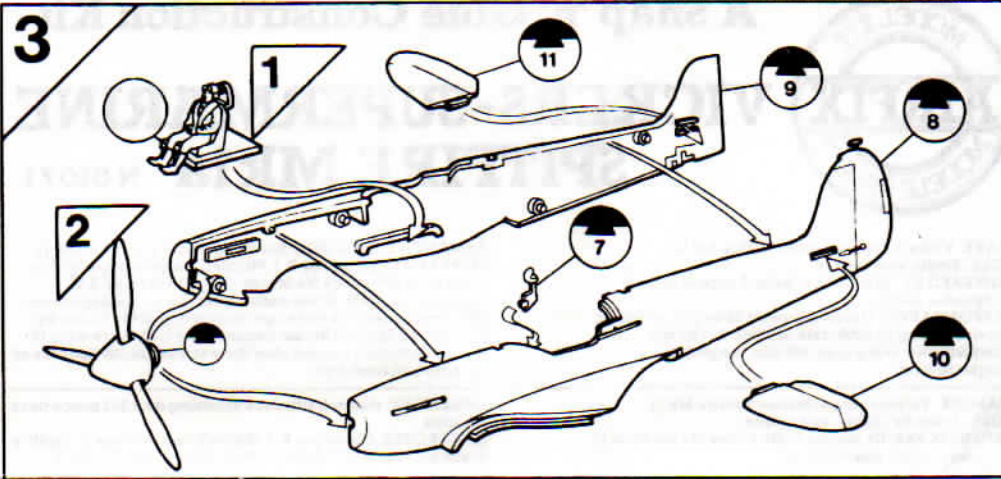
PER APPLICARE LE DECALCOMANIE, TAGLIARE IL FOGLIO SECONDO IL NECESSARIO, IMMERGERE LA DECORAZIONE IN ACQUA CALDA PER ALCUNI SECONDI, QUINDI SFILARLA DALLA CARTA DI SUPPORTO E PALPEGGIARLA NELLA POSIZIONE INDICATA. USARE IN CONJUNZIONE CON L'ILLUSTRAZIONE SULLA SCATOLA.

**SNAP TOGETHER**  
**A MONTAGE A ENCLÈNEMENT**  
**ZUSAMMENSCHNAPPBAR**  
**ACOPLAMENTO**  
**A MONTAGGIO A SCATTO**

**CEMENT**  
**COLLE**  
**KLEBEN**  
**PEGAMENTO**  
**COLLA**

**ASSEMBLED SECTION**  
**ASSEMBLAGE**  
**BAUABSCHNITT**  
**SECCION MONTADA**  
**MONTAGGIO**





MADE IN FRANCE. FABRIQUE EN FRANCE.  
MUOVIRAKENNUSSARJA PLASTBYGGSATS  
CONFORME PRECISIONE D.M. 31.7.79.  
NE CONVIENT PAS A UN ENFANT DE  
MOINS DE 36 MOIS.  
MAQUETTE A PEINDRE.

LA CONFORMITE DU PRESENT PRODUIT  
AUX NORMES FRANCAISES  
OBLIGATOIRES EST GARANTIE PAR :  
HELLER 24 RUE DE PARADIS 75010.



**SUPERMARINE SPITFIRE MkI**  
234 SQN. RAF Middle Wallop, August 1940

