



6178



www.art-of-tactic.com

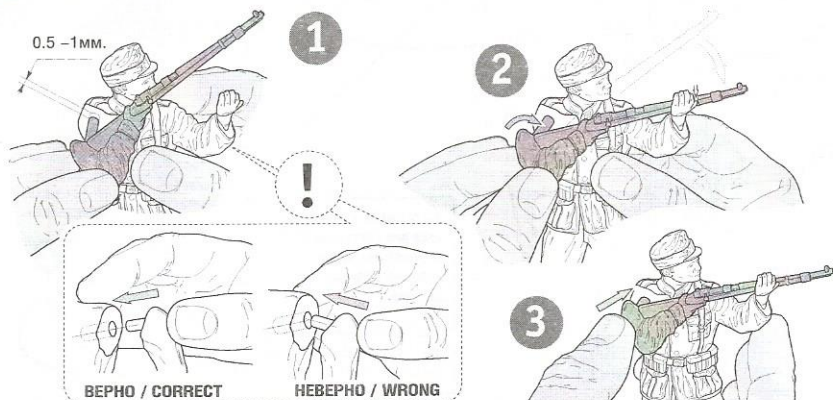
# 1939-1942 НЕМЕЦКАЯ КАДРОВАЯ ПЕХОТА GERMAN REGULAR INFANTRY

**RU** Набор и прилагающаяся к нему карточка, являются частью расширяемой игровой системы – Art of Tactic “Великая Отечественная”, состоящей из множества различных наборов военной техники, солдат и авиации. Основа игровой системы - это базовый стартовый набор – «Великая Отечественная: Лето 1941», в котором вы найдете подробные правила игры, игровые поля, дополнительные игровые аксессуары и различные сценарии. Вы можете увеличивать свою армию, разыгрывать сценарии и совершенствовать тактику. Игровая система постоянно расширяется, в ней появляются дополнительные наборы, новые карты и сценарии. Всю подробную информацию об игровой системе Art of Tactic вы сможете найти на сайте [www.art-of-tactic.com](http://www.art-of-tactic.com) и [www.zvezda.org.ru](http://www.zvezda.org.ru)

**EN** This set and appended card are included in expandable game system Art of Tactic “Operation Barbarossa 1941”. The system consists of many different sets of vehicles, figures and airplanes. “Operation Barbarossa 1941” is a starter for the game; there you can find detailed rules, game boards, additional game accessories and different scenarios. You can increase your army, play scenarios and improve your tactics skills. Game system is being expanded; new scenarios and boards are being published. You can find full details about “Art of Tactic” game system on [www.art-of-tactic.com](http://www.art-of-tactic.com) and [www.zvezda.org.ru](http://www.zvezda.org.ru).

## СБОРКА МОДЕЛЕЙ

## ASSEMBLY OF MODELS

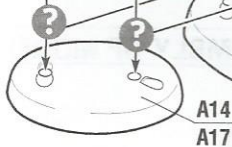
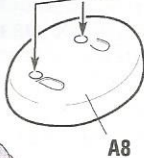
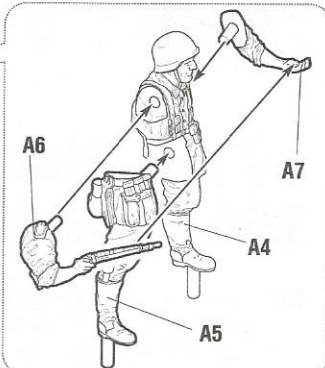


# СХЕМА СБОРКИ

# ASSEMBLING SCHEME



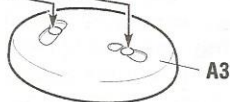
Остальные детали  
используются в  
игровой системе  
«Art of Tactic»  
  
Other parts used only  
for game system  
«Art of Tactic WWII»



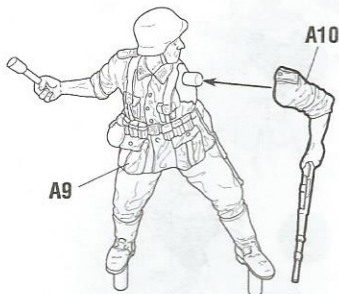
A18

A14  
A17

?



A3

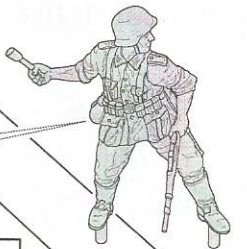


A9

A10

Вы **МОЖЕТЕ** использовать  
клей для пластиковых  
моделей для более  
надежного соединения  
деталей.

You **CAN** use glue for plastic  
models for more reliable  
connection of details.



?

?

A11

