



Boeing 727™

GB The Boeing 727 is a mid size three engined airliner with a T-tail. Entering service on the first of February 1964 the 727 has continued to serve the air liner industry right through to the present day. By employing a rear mounted arrangement for its engines the 727 was able to have a quieter cabin, something its passengers greatly appreciated. Up until the advent of the 737 the 727 was

the world's most numerous airliner with 1,831 produced. Today the 727 continues to serve in some numbers in both its standard form and as the stretched 727-200. Employed on local short haul routes the 727 proved and continues to prove itself as a reliable and popular airliner.

Speed: 635 mph; Wingspan: 32.92 m; Length: 46.69 m.

FR Le Boeing 727 est un avion de ligne moyen courrier et triréacteur doté d'un empennage en T. Mis en service le premier février 1964, le 727 est de nos jours toujours utilisé par des compagnies aériennes. Grâce à l'aménagement de ses moteurs situés à l'arrière, le 727 disposait d'une cabine plus silencieuse, très appréciée par ses passagers. Jusqu'à l'introduction du Boeing 737, le 727 était l'avion le plus vendu au monde : 1.831 exemplaires

livrés. Aujourd'hui, de nombreux 727 sont toujours en service, dans la version de base ainsi qu'en tant que le 727-200 allongé. Employé pour les liaisons locales court-courrier, le 727 s'avère depuis longtemps être un avion de ligne fiable et populaire.

Vitesse : 1.022 km/h ; Envergure : 32,92 m ; Longueur : 46,69 m.

DE Die Boeing 727 ist ein mittelgroßes, dreimotoriges Flugzeug mit einem T-Leitwerk. Die am 1. Februar 1964 in Dienst gestellte 727 ist bis heute in der Luftfahrt im Einsatz. Aufgrund der hinten montierten Triebwerke besitzt die 727 eine leisere Kabine, eine Tatsache, die Passagiere sehr zu schätzen wissen. Vor der 737 war die 727 das zahlenmäßig größte Flugzeug der Welt, von

dem 1.831 produziert wurden. Noch heute fliegen viele 727 – sowohl in ihrer Standardform als auch in der gestreckten Ausführung 727-200. Die im Kurzstreckenverkehr fliegende 727 war und ist ein zuverlässiges und beliebtes Flugzeug.

Geschwindigkeit: 1022 km/h; Spannweite: 32,92 m; Länge: 46,69 m.

ES El Boeing 727 es un avión comercial con tres motores y tamaño medio con cola en forma de T. Desde su entrada en servicio el 1 de febrero de 1964, el 727 aún sigue en servicio en distintas líneas aéreas. Los motores instalados en la parte trasera permitieron a los usuarios del 727 disfrutar de una cabina más silenciosa, lo que lo hizo muy apreciado por los pasajeros. Hasta la aparición del 737, el 727 fue el avión comercial de mayor producción

del mundo, con 1.831 unidades. En la actualidad, el 727 sigue utilizándose tanto en su formato estándar como en la versión alargada 727-200. Realiza rutas locales de poca distancia y sigue demostrando ser un aparato de gran fiabilidad y popularidad.

Velocidad: 1.022 km/h; Envergadura: 32,92 m; Longitud: 46,69 m.

SE Boeing 727 är ett mellanstort tremotorigt passagerarplan med T-formad stjärtfena. 727, som inledde sin aktiva tjänst den 1 februari 1964, används än idag av flygindustrin. Tack vare en bakre motormontering lyckades man åstadkomma en tystare flygkabin för 727, något som uppskattades mycket av passagerare. Fram till lanseringen av 737 innehade 727

rekordet för antalet producerade flygplan (1 831). 727 används fortfarande både i sin standardutformning och den förlängda versionen 727-200. I sin roll som passagerarplan över kortare rutter utmärker sig 727 fortfarande som ett tillförlitligt och populärt flygplan.

Hastighet: 1 022 km/h; spännvidd: 32,92 m; längd: 46,69 m.

FOR BEST RESULTS: Surfaces to be painted should be clean - before parts are removed from the sprue, wash in warm, soapy water, rinse and dry thoroughly. Stir paints thoroughly before use.

PLEASE NOTE: Some parts in the kit may not be required to build the model specified.



Boeing 727™

Produced under license.

Boeing and Boeing 727 are trademarks of The Boeing Company.



Product

Hornby Hobbies Limited, Margate, Kent CT9 4JX UK Tel:+44 (0) 1843 233525 www.airfix.com



Assembly Instructions

GB Study drawings and practise assembly before cementing parts together. Carefully scrape paint from cementing surfaces. All parts are numbered. Paint small parts before assembly. To apply decals cut sheet as required, dip in warm water for a few seconds, slide off backing into position shown. Use in conjunction with box artwork. Not appropriate for children under 36 months of age, due to the presence of small detachable parts.

FR Étudier attentivement les dessins et simuler l'assemblage avant de coller les pièces. Gratter soigneusement toute peinture sur les surfaces à coller. Toutes les pièces sont numérotées. Peindre les petites pièces avant l'assemblage. Pour coller les décalcomanies, découper le motif, le plonger quelques secondes dans de l'eau chaude puis le poser à l'endroit indiqué en décollant le support papier. Utiliser conjointement avec les illustrations sur la boîte. Ne convient pas aux enfants de moins de 36 mois – présence de petits éléments détachables.

DE Vor dem Zusammenkleben der Teile die Zeichnungen sorgfältig ansehen und die zu verklebenden Teile zur Vermeidung möglicher Fehler versuchsweise zusammenfügen. Dann an den Klebeflächen vorhandene Farbbeschichtung vor dem Zusammenkleben vorsichtig abkratzen. Alle Bestandteile sind mit Nummern versehen. Kleine Teile vor dem Zusammenbau bemalen. Abziehbilder wie gewünscht ausschneiden. Vor dem Anbringen einige Sekunden in warmes Wasser tauchen und dann vom Trägerpapier in ihre vorgesehene Position schieben. Dabei die Abbildungen auf der Schachtel beachten. Nicht für Kinder unter 36 Monaten geeignet, da abnehmbare bzw. lose angebrachte Kleinteile enthalten sind.

ES Estudiar los dibujos y practicar el montaje antes de pegar las piezas. Raspar cuidadosamente la pintura en las superficies de contacto antes de pegar las piezas. Todas las piezas están numeradas. Es conveniente pintar las piezas pequeñas antes de su montaje. Para aplicar las calcomanías, cortarlas de la hoja, sumergirlas en agua tibia durante unos segundos y deslizarlas a la posición indicada. Utilizar en conjunción con la ilustración de la caja. No es adecuado para niños menores de 36 meses, ya que contiene piezas pequeñas que podrían soltarse.

IT Studiare i disegni ed esercitarsi a montare i vari pezzi prima di fissarli con la colla. Raschiare con cura le tracce di vernice dalle superfici da incollare. Tutti i pezzi sono numerati. Verniciare i pezzi di piccole dimensioni prima di montarli. Per applicare le decalcomanie, ritagliare il foglio nel modo richiesto, immergere in acqua calda per alcuni secondi, quindi staccare la decalcomania dalla carta di supporto e posizionarla nel punto desiderato. Usare le decalcomanie come indicato nell'illustrazione riportata sulla confezione. Non adatto a bambini di età inferiore a 36 mesi per la presenza di componenti di piccole dimensioni che potrebbero staccarsi.

DK Studér tegningerne nøje og forsøg at sætte delene sammen, inden de klæbes sammen. Skrab forsigtigt malingen af de overflader, der skal klæbes sammen. Alle dele er nummererede. Små dele skal males, før de monteres. Overføringsbillederne påføres ved at klippe dem ud af arket, som påkrævet, dykke dem i varmt vand i nogle få sekunder, hvorefter underlaget glides af i de viste positioner. Påføres ifølge illustrationerne på æsken. Ikke egnet til børn under 3 år på grund af tilstedeværelse af små aftagelige dele.

NL Tekeningen bestuderen en delen in elkaar zetten alvorens deze te lijmen. Lak voorzichtig van lijmvlakken afschrapen. Alle delen zijn genummerd. Kleine delen vóór montage verven. Voor aanbrengen van stickers, gewenste stickers uit het vel knippen, een paar seconden in warm water dompelen en dan van het schutblad af op afgebeelde plaats schuiven. Hierbij afbeelding op doos raadplegen. Niet geschikt voor kinderen onder 3 jaar, omdat kleine deeltjes gemakkelijk kunnen losraken.

SE Studera bilderna noggrant och sätt ihop delarna innan du limmar ihop dem. Skrapa försiktigt bort färg från limmade delar. Alla delarna är numrerade. Måla smådelarna före ihopsättning. Sätt fast dekalerna genom att klippa arket, doppa i varmt vatten några sekunder och låta baksidan glida på plats som bilden visar. Använd enligt bildanvisningarna på kartongen. Rekommenderas ej för barn under 3 år. Innehåller löstagbara smådelar.

FI Tutustu piirroksiin ja harjoittele kokoamista, ennen kuin liimaat osat yhteen. Raaputa maali varovasti pois liimattavilta pinoilta. Kaikki osat on numeroitu. Maalaa pienet osat ennen kokoamista. Siirtokuvien kiinnittämiseksi leikkaa ne arkista tarpeen mukaan. Kasta kuva lämpimään veteen muutaman sekunnin ajaksi, anna takapuolen liukua kovalle osoitettuun kohtaan. Käytetään yhdessä laatikon kuvituksen kanssa. Ei suositella alle kolmivuotiaille lapsille. Paljon irrotettavia pikkuosia.

PT Estudar atentamente os desenhos e experimentar a montagem. Raspar cuidadosamente as superfícies de modo a eliminar pintura antes de colar. Todas as peças estão numeradas. Pintar as pequenas peças antes de colar. Para aplicar as decalcomanias, cortar as folhas e mergulhar em água morna por alguns segundos, depois deslizar e aplicar no respectivo lugar, como indicado nas ilustrações na caixa. Não convém a uma criança de menos de 36 meses devido à presença de pequenos elementos destacáveis.

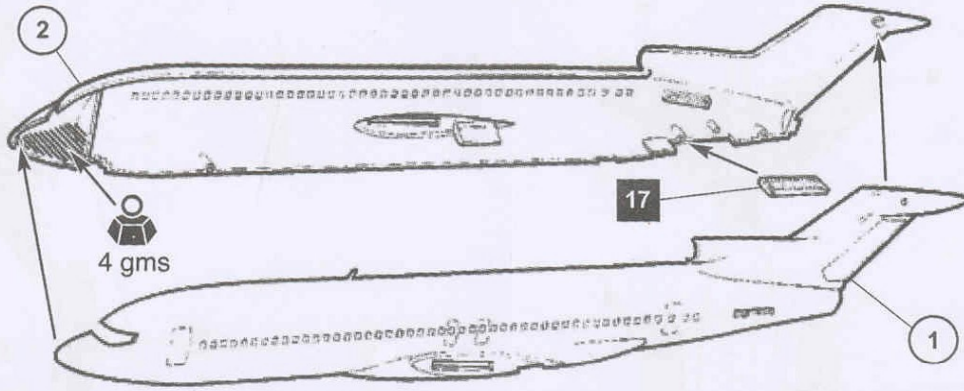
PL Przed przystąpieniem do sklejania przestuduj uważnie rysunki i przećwicz składanie części. Ostrożnie zeskrób ze sklejanych powierzchni farbę. Wszystkie części są ponumerowane. Drobnie części pomaluj przed ich złożeniem. Celem przeniesienia kalkomanii wytnij ją z arkusza, zanurz na kilka sekund w letniej wodzie i zsuń z podłoża na wymagane miejsce. Używaj w połączeniu ze wzorami na pudełku. W związku z obecnością wielu drobnych, rozbiernych części, nieodpowiednie dla dzieci poniżej 3 lat.

EL Μελετήστε προσεκτικά τα σχέδια και συναρμολογήστε για πρώτη φορά τα κομμάτια χωρίς να τα συγκollήσετε. Αφαιρέστε επιμελώς την πλαστική βαφή από τις επιφάνειες τις οποίες θα συγκollήσετε. Όλα τα κομμάτια είναι αριθμημένα. Χρωματίστε τα μικρά κομμάτια πριν από τη συναρμολόγηση. Για να κολλήσετε τις χαλκομανίες, κόψτε γύρω από το σχέδιο όπως απαιτείται, βυθίστε το μερικά δευτερόλεπτα σε χλιαρό νερό και μετά τοποθετήστε το στη θέση που υποδεικνύεται, αφαιρώντας τη μεμβράνη που το καλύπτει. Λάβετε υπόψη σας ταυτόχρονα την εικονογράφηση του κουτιού. Ακατάλληλο για παιδιά ηλικίας κάτω των 36 μηνών λόγω ύπαρξης μικρών κομματιών που αποσπώνται.

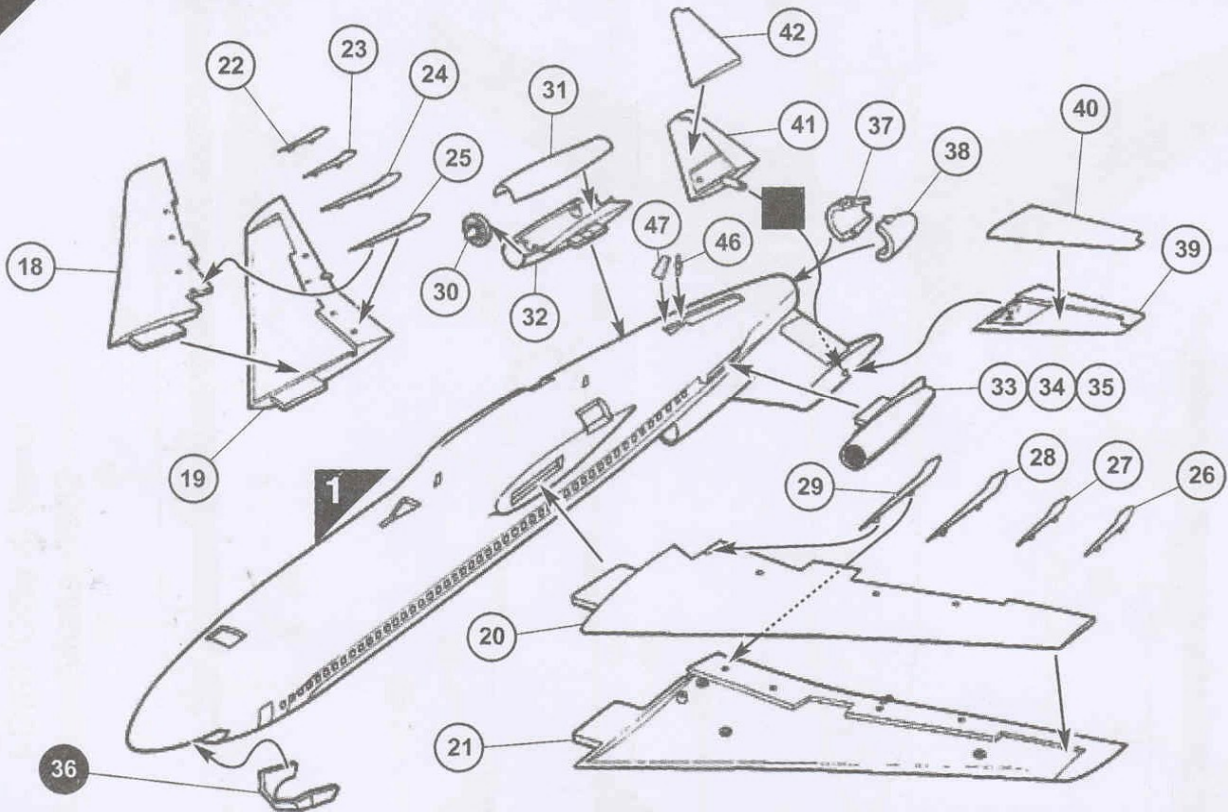
ASSEMBLY ICON INSTRUCTIONS

<p>Assembly phase Phase de montage Montagephase Fase de montaje Monteringsfasen Fase di montaggio Montagephase Fase de montagem Monteringsfase Kokoamisvaihe Faza składowania Φάση συναρμολόγησης</p>	<p>Cement Coller Kleben Pegar Limma Incollare Lijmen Colar Klæbes Limmaa Kleić Συγκollήστε</p>	<p>Do not cement together No pas coller Nicht kleben No pegar Limma inte Non incollare Niet lijmen Não colar Skal ikke klæbes Älä limmaa Nie kleić Μη συγκollήστε</p>	<p>Symmetrical assembly Montage symétrique Symmetrischer Aufbau Montaje simétrico Symmetrisk montering Montaggio simmetrico Symmetrische montage Montagem simétrica Symmetrisk samling Symmetrihen asentaminen Montaż symetryczny Συμμετρική Συναρμολόγηση</p>	<p>Alternative part(s) provided Autre(s) pièce(s) fournie(s) Ersatzteil(e) mitgeliefert Se incluye(n) pieza(s) alternativa(s) Alternativ(a) del(ar) ingår Uno o più componenti alternativi forniti Alternatieve onderdelen meegeleverd Peça(s) alternativa(s) fornecida(s) Alternativ(e) del(e) medfølger Vaihtoehtoiset osat pakkauskassassa Dostępne części zamiennie Παρέχονται εναλλακτικά κομμάτια</p>	<p>Repeat this operation Répéter l'opération Vorgang wiederholen Repetir a operação Upprepa åtgärden Ripetere l'operazione De verrichting herhalen Repitir a operação Manövern gentages Toista toimenpide Powtórzyc operację Επανάλαβε τη διαδικασία</p>
<p>Decals Décalcomanias Abziehbild Calcomanias Dekaler Decalcomanie Stickers Decalcomania Billedoverføring Siirtokuvat Kalkomanie Χαλκομανίες</p>	<p>Crystal part Pièce cristal Kristallteil Pieza de cristal Kristalldel Pezzo cristallo Kristallen onderdeel Peça de cristal Krystalstykke Kryształowa Część kryształowa Κομμάτι κρυστάλλου</p>	<p>Weight Lester Beschweren Lastrar Belasta Aplicar un peso Verzwaren Lastrar Påfør vægt Aseta vastapaino Obciążyc balastem Επιθέστε βάρος</p>	<p>Remove by filing Enlever avec une lime Abfeilen Eliminar con lima Ta bort genom att fila Rimuovere con la lima Verwijderen door afvijlen Removeo limando Fjern ved at file væk Poistaa villaamalla Usunąć przy użyciu pilnika Αφαιρέστε λιμρώντας με lima</p>	<p>Drill or pierce Perçer Durchbohren Perforar Borra Trapanare o forare Boren of doorboren Furar Genëmbor Poraa tai puhkaise Wywiercić lub przedziurawić Τρυπήστε</p>	<p>Cut Découper Schneiden Cortar Skär Tagliare Snijden Cortar Skær Leikkaa Przećiąć Κόψτε</p>

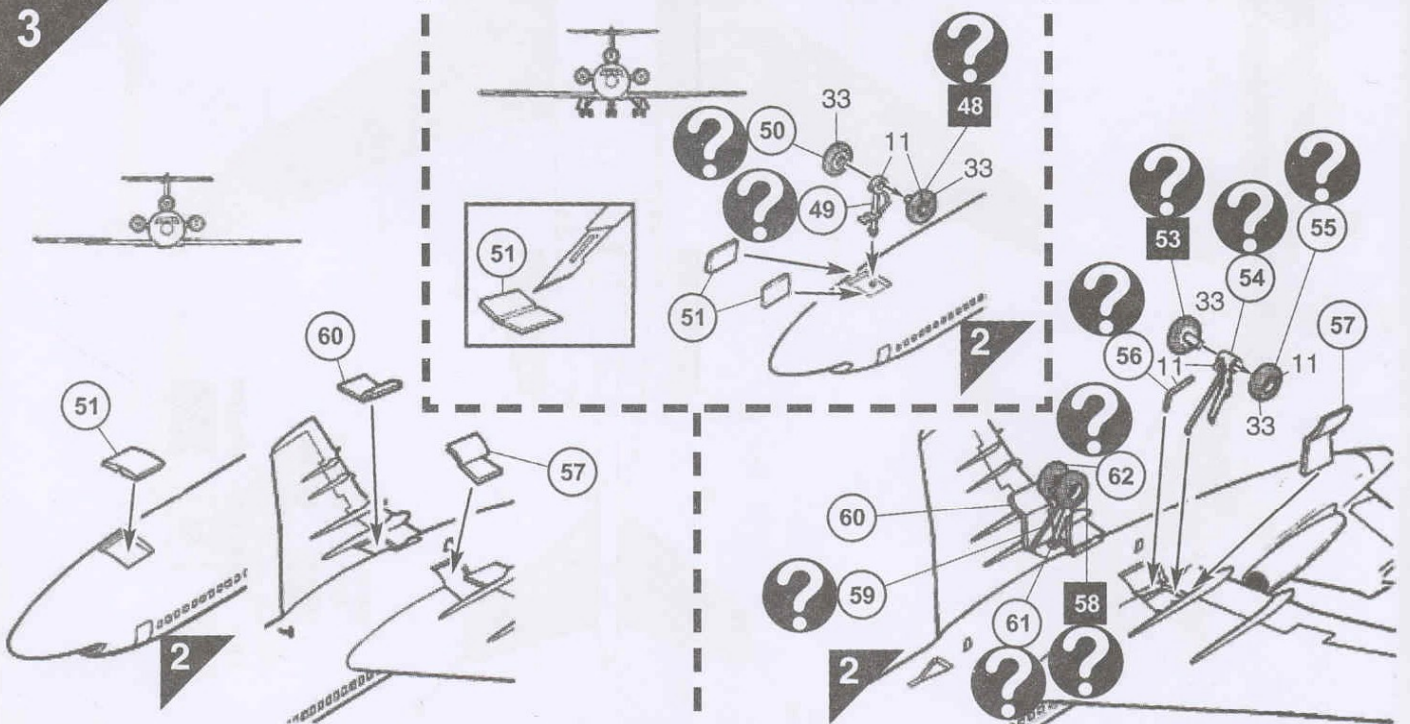
1



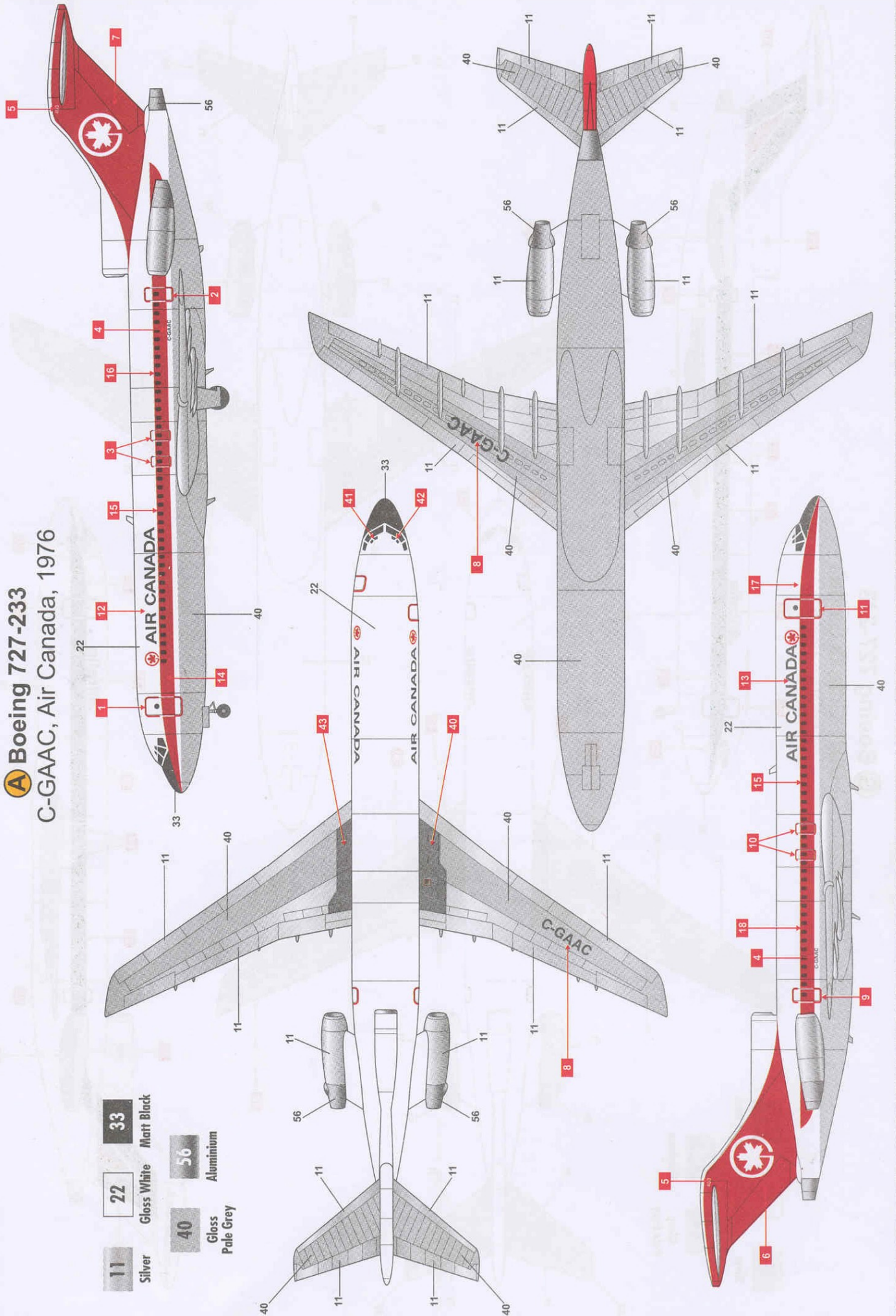
2



3

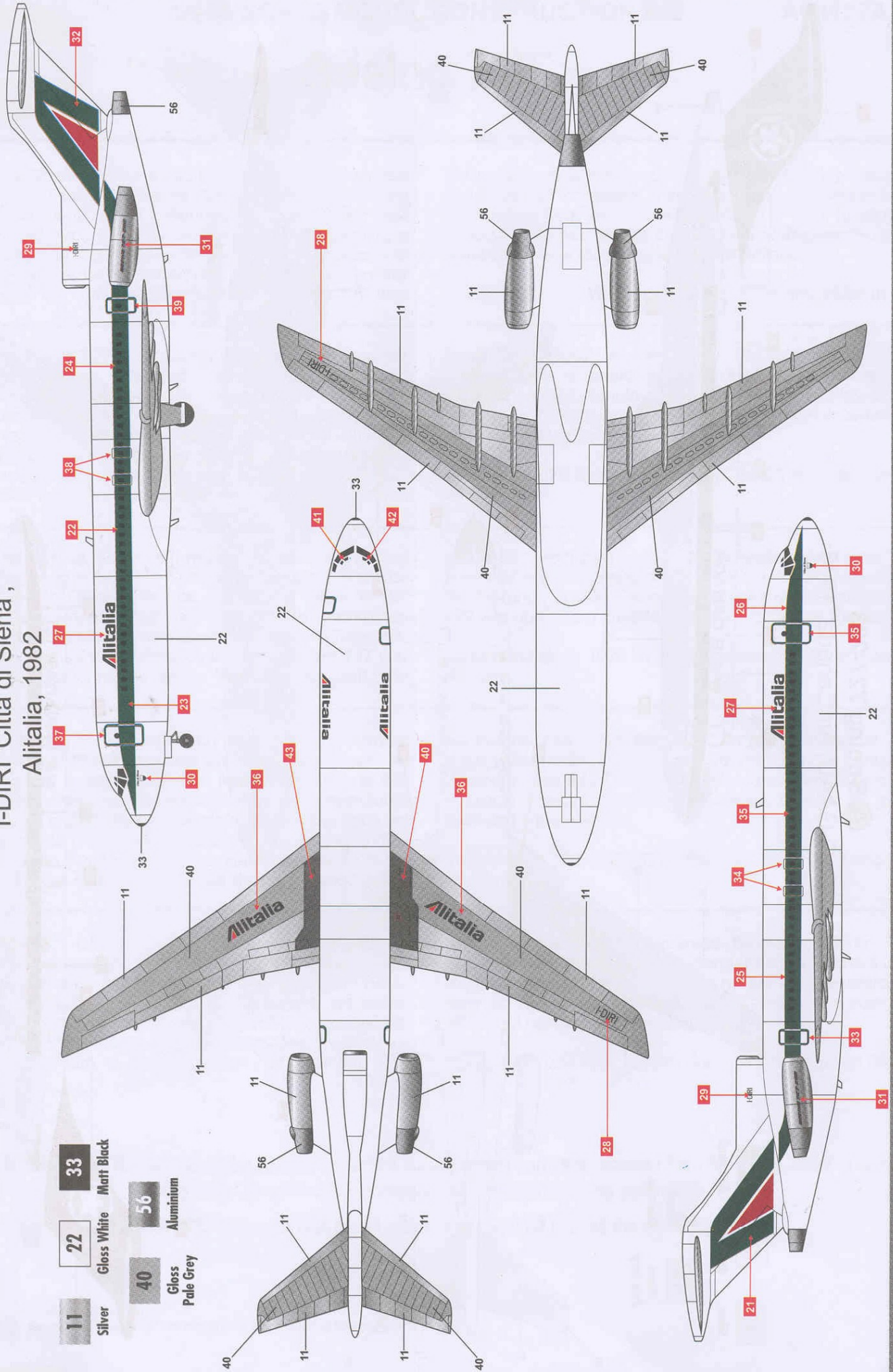


A Boeing 727-233
C-GAAC, Air Canada, 1976



- 11** Silver
- 22** Gloss White
- 33** Matt Black
- 40** Gloss Pale Grey
- 56** Aluminium

B Boeing 727-243
I-DIRI 'Citta di Siena',
Alitalia, 1982



- 11** Silver
- 22** Gloss White
- 33** Matt Black
- 40** Gloss Pale Grey
- 56** Aluminium



BOOMING FZ1100
 1/16" (4mm) Scale





Join the Official
Airfix Club today
from only £7.99!



Exclusive Club Edition Kits



Receive these exclusive club kit specials along with a membership card, an annual collectors badge, the latest Airfix catalogue, three Airfix Club magazines a year plus all exclusive days out and offers.

To find out more about the Airfix Club visit www.airfix.com or email club@airfix.com



The Annual Collectors Badge



Airfix Flying Hours for FREE Kits



Enamel Club Badge



The Latest Airfix Catalogue



Discounts OFF Magazine Subscriptions



Club Membership Card
10% discount in participating shops*



Three Airfix Club Magazines a Year



Airfix Wall Calendar**

Club Package may vary from what is shown above, visit www.airfix.com for more information. *with all participating shops check on our website for further details. **while stocks last.



Membership Application Form

The Airfix 2014 Club is available in two packages:

Download Membership

Consists of all members offers overleaf - except the Catalogue and three Club magazines which are available via email for only **£7.99**. To apply for this package visit www.airfix.com and click get connected.

Postal Membership

Consists of all members offers on this page - plus you will receive the Catalogue and three Club magazines through the post for only **£9.99**. Please apply below

All memberships last for 12 months from joining. The Airfix Club is available outside the UK but only via the download version, please visit www.airfix.com for more information. Download and postal members can also subscribe to a '+Kit' and '+Kit and Catalogue' package respectively - see the form below.

Title _____ First Name _____ Surname _____

Address _____

Country _____

Post Code _____ Telephone No. _____

Date of Birth _____ Email _____

Where did you find this leaflet? Product Roadshow Shop Other
Are you an existing member renewing? Yes No

If yes, membership number: _____
I am applying for the **UK Download Membership, No Kit** £7.99 Yes
I am applying for the **UK Postal Membership, No Kit but free catalogue voucher** £9.99 Yes
I am applying for the **UK Download Membership + Kit** £17.98 Yes
I am applying for the **UK Postal Membership + Kit and Catalogue** £19.98 Yes

For non-UK membership please go to www.airfix.com

I have enclosed a cheque/postal order/credit card amount for £ _____

Card Number: _____

Valid from: _____ / _____ Expiry Date: _____ / _____

Name on card: _____ Signature: _____

Date: _____ Three digit security code: _____

Please make all cheque/postal orders payable to **Hornby Hobbies Ltd** (Do not send cash)

Signature of member (or if under 18 years Parent/Guardian) _____

I would like to sign up for the Airfix email newsletter: _____ I would like to hear more about **Project Airfix**
by post: _____ by email: _____ email: _____

Please return your completed application form together with payment to:
The Airfix Club, PO Box 25, Melton Mowbray, Leicestershire, LE13 1ZG, UK.